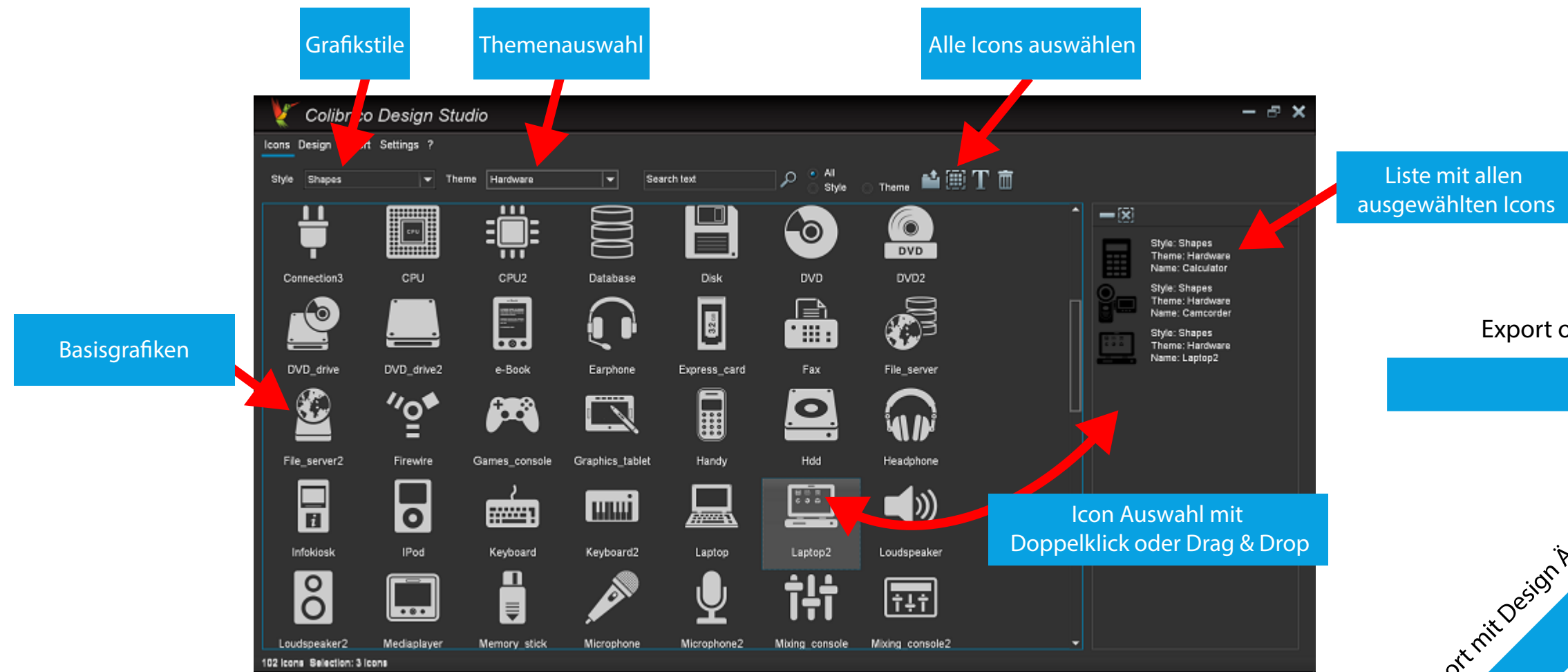


Colibrico Design Studio

Präsentation der Hauptfunktionen mit Glossar

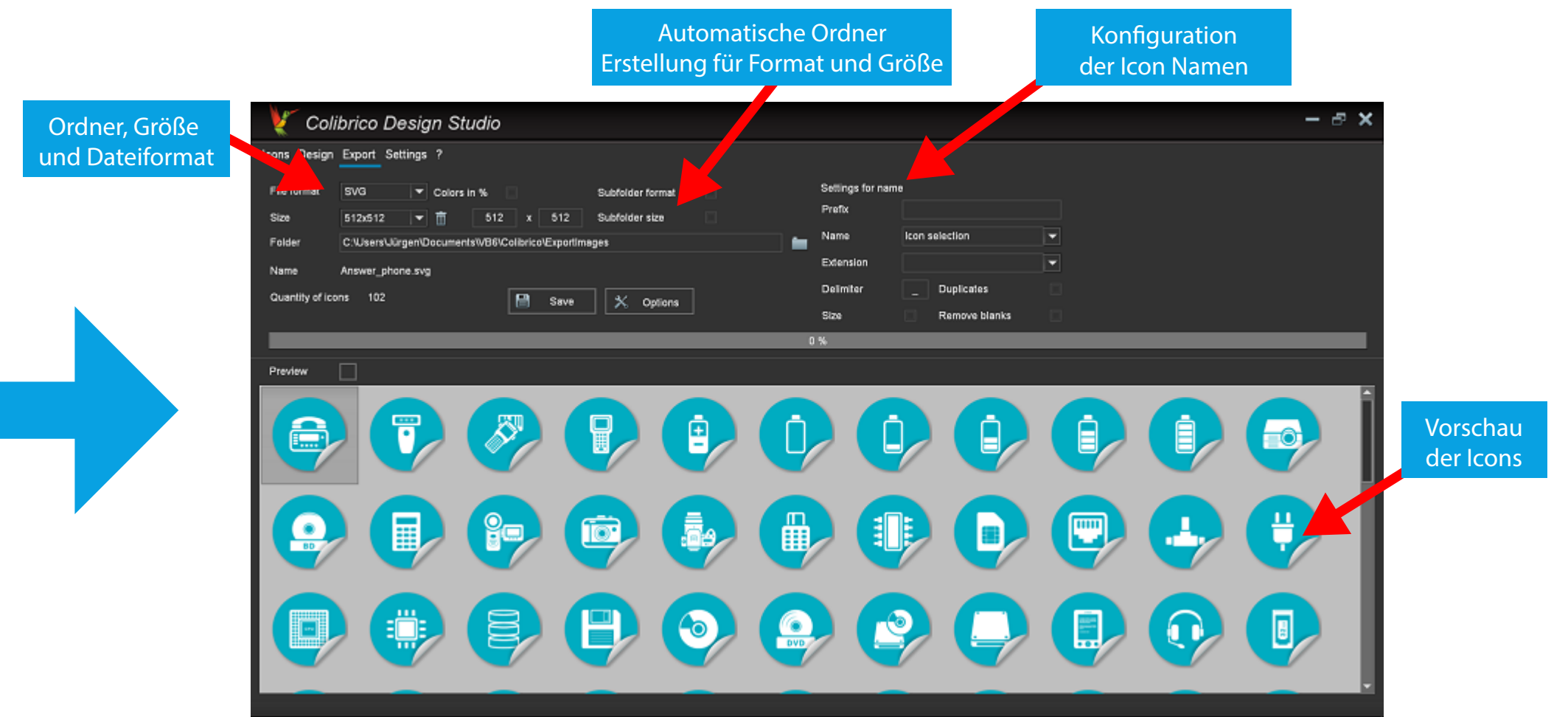
Schritt 1: Icon Auswahl

Hier wählen Sie aus mehreren Grafikstilen und Themen die Icons aus.



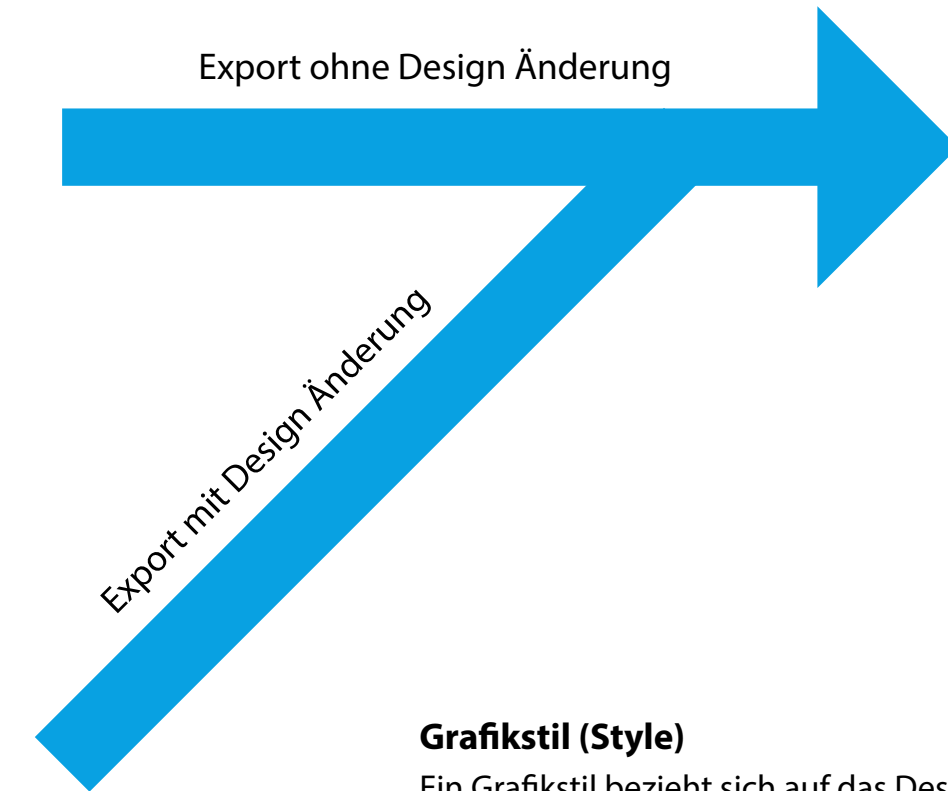
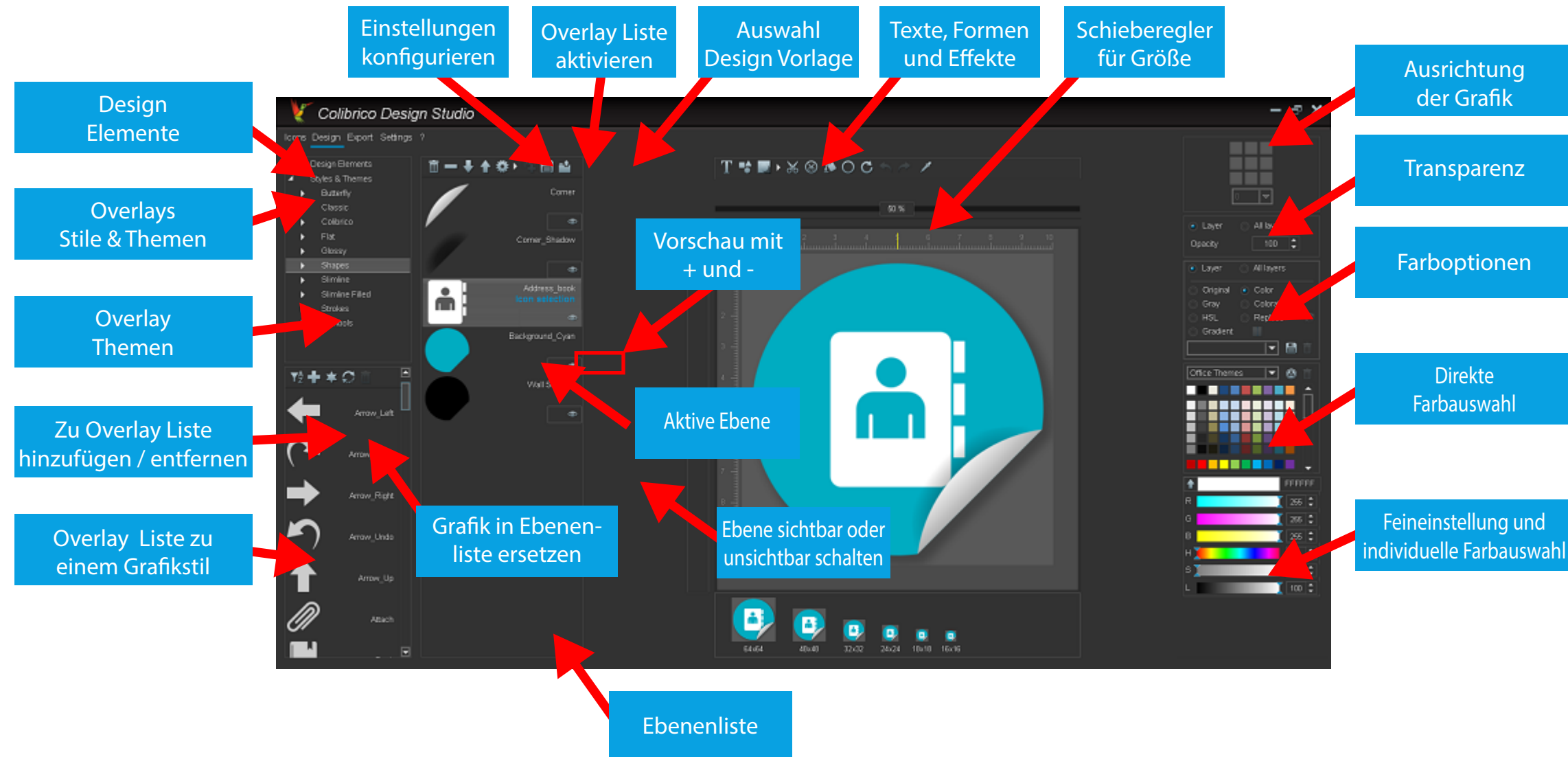
Schritt 3: Vorschau und Export

Im Exportfenster erhalten Sie eine Vorschau und speichern das Icon Set



Schritt 2: Design

Im Design Bereich können Sie das Aussehen der Icon Auswahl ändern. Sie können dafür ein eigenes Design entwerfen oder eine Design Vorlage verwenden.



Grafikstil (Style)

Ein Grafikstil bezieht sich auf das Design z.B. Shapes = Einfarbige Symbole, Strokes = Symbole in Liniendarstellung

Thema (Theme)

Zu jedem Grafikstil gibt es verschiedene Themenbereiche wie z.B. Finanzen, Produktion, Medizin, Kommunikation...

Basisgrafik

Eine Basisgrafik ist die Hauptgrafik bzw. erste Grafik. Die Basisgrafiken wählen Sie im Fenster „Icons“ aus.

Overlay

Ein Overlay ist eine zweite Grafik, die über eine Basisgrafik gelegt wird. Zu jedem Grafikstil gibt es eine vordefinierte Overlay Liste. Eine Overlay Liste wird Ihnen angezeigt, wenn Sie einen Grafikstil anklicken.

Sie können zu einer Overlay Liste weitere Grafiken hinzufügen. Dazu wählen Sie ein Thema aus. In der angezeigten Liste selektieren Sie die gewünschte Grafik. Mit Klick auf das Symbol „Stern“ wird die Grafik übernommen.

Ein Overlay in der Ebenenliste können Sie mit einem anderen Overlay aus der Overlay Liste ersetzen. Alle Einstellungen für das Overlay werden übernommen.

Um die Basisgrafiken mit allen Overlays zu kombinieren, wählen Sie die Ebene mit dem Overlay und aktivieren danach die Overlay Liste über die Toolbar der Ebenenliste.

Design Vorlage

Eine Design Vorlage beinhaltet Grafiken und Design Elemente. Alle Effekte, Positionierungen und Farbeinstellungen sind ebenfalls enthalten.

Mit einer Design Vorlage können Sie sofort ein Design auf eine neue Icon Auswahl anwenden.

Die Design Vorlage kann auch für die Speicherung einer Icon Auswahl verwendet werden, um diese später wieder zu verwenden.

Design Elemente

Design Elemente sind Hintergründe, Schatten, Rahmen und Glanzeffekte. Mit Design Elementen gestalten Sie individuelle Button Sets. Die einzelnen Elemente werden mit Doppelklick oder Drag & Drop in die Ebenenliste übernommen.

Ebenen Liste

Die Ebenen Liste enthält alle Ebenen einer Grafikkomposition. Eine Grafikkomposition kann z.B. eine Basisgrafik und ein Overlay sein oder eine Grafik und ein Effekt oder eine Basisgrafik und mehrere Design Elemente.

Ebene

Eine Ebene enthält eine Basisgrafik, ein Overlay, ein Effekt oder ein Design Element. Die Position der Ebene kann mit Drag & Drop verschoben werden. Die Reihenfolge der Ebene ist wichtig. Eine Grafik sollte z.B. über einem Button Hintergrund liegen, damit die Grafik sichtbar ist. Bei Bedarf können Sie einzelne Ebenen mit dem Symbol „Auge“ sichtbar oder unsichtbar schalten.